



9 ET 10
J U I N
2 0 1 9

FINALE INTERDEPARTEMENTALE



FEDERALE B GAM-GAF

GYMNASE JUSTIN LABOUREY
7 BIS RUE DU PARADIS
08 600 GIVET



COMITÉ
RÉGIONAL
GRAND EST



Grand Est
ALSACE CHAMPAGNE- ARDENNE LORRAINE



MINISTÈRE
DES SPORTS

CNDS
CENTRE NATIONAL
POUR LE
DÉVELOPPEMENT
DU SPORT



COMITÉ
RÉGIONAL
GRAND EST

FINALE DU NIVEAU INTERDEPARTEMENTAL FEDERALE B

DIMANCHE 9 et LUNDI 10 juin 2019
GIVET

LE MOT DE LA PRÉSIDENTE

C'est avec plaisir que la Givetoise vous accueillera ce dimanche et lundi de pentecôte pour la finale interdépartementale Fédérale B GAM GAF.

A cet effet, notre Club mettra à votre disposition ses infrastructures de qualités : le gymnase, bien sûr, mais également une salle d'échauffement spécialement réservée pour cette occasion.

Les membres du Comité, les bénévoles et les entraîneurs se tiendront à votre disposition afin de vous satisfaire et de vous permettre de passer deux journées sportivement agréables !

Madame Françoise Charue, la Présidente

Contacts



La Givetoise

Olivier CASTELNOT

Tél : 06.85.66.02.88

E-mail : lagivetoise@orange.fr

Comité Régional de Gymnastique du Grand-Est



Pierre-Yves GIFFARD

Coordinateur Technique Interdépartemental et développement
Tél : 06.42.66.70.92 - mail : pierre-yves.giffard@ffgymgrandest.fr

Antenne de Châlons-en-Champagne
2 avenue du Président Roosevelt
51 000 Châlons-en-Champagne

<http://grand-est.ffgym.fr/>



COMITÉ
RÉGIONAL
GRAND EST

FINALE DU NIVEAU INTERDEPARTEMENTAL FEDERALE B

DIMANCHE 9 et LUNDI 10 juin 2019

GIVET

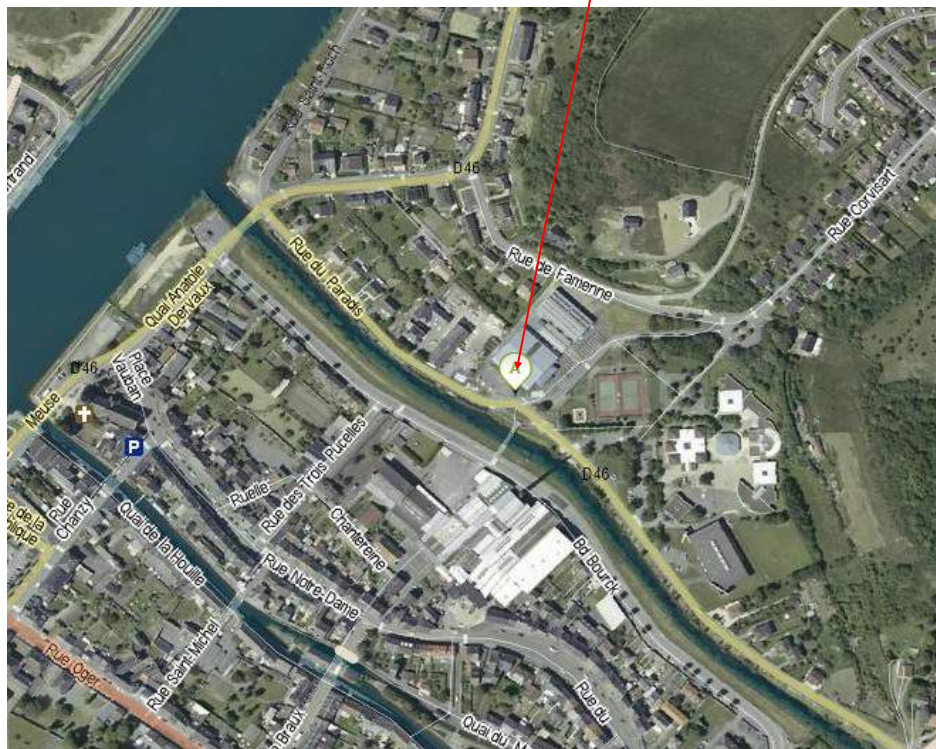
Accès à la compétition



Gymnase Justin Labourey

7 Bis rue du paradis

08 600 GIVET





COMITÉ
RÉGIONAL
GRAND EST

FINALE DU NIVEAU INTERDEPARTEMENTAL FEDERALE B

DIMANCHE 9 et LUNDI 10 juin 2019

GIVET

◆ Accueil des clubs

Ouverture des salles : Echauffement 08:30 / Gymnaste principal 08:00

Chaque délégation devra se rendre à l'accueil à son arrivée afin de se faire « tamponner » pour permettre l'accès à l'espace d'échauffement et à l'espace de compétition.

◆ Accueil « officiels »

Les officiels, la presse et les juges convoqués devront se rendre à l'accueil qui leur est réservé, afin d'obtenir leur accréditation pour l'accès en salle de compétition.

Les journalistes et les photographes doivent être badgés et présenter leur carte de presse.

Le déroulement des repas et de l'hébergement sera communiqué par mail aux personnes convoquées par le Comité Régional.

◆ Vestiaires

Des vestiaires non surveillés seront à la disposition des gymnastes. Il est demandé à chacun de respecter les lieux et de rendre les locaux propres, l'utilisation des poubelles ne doit pas être un luxe !

◆ Salle de compétition :

La compétition se déroulera dans la salle du Gymnase Justin Labourey selon l'organigramme prévu. L'accès au plateau de compétition est autorisé uniquement aux officiels, entraîneurs, compétiteurs et organisateurs.

◆ Salle d'échauffement général :

La salle d'échauffement est indépendante, et se situe à 250 mètres de la salle de compétition. Le passage entre les deux sera fléché et s'effectuera par l'extérieur, aussi il est impératif que les gymnastes prévoient une veste et des chaussures pour effectuer les navettes entre ces deux salles. L'accès à cette salle est uniquement réservé aux gymnastes et entraîneurs. Accès possible 55 minutes avant l'entrée plateau— Echauffement articulaire de 45 minutes.

◆ Echauffement plateau :

3 minutes par Agrès.

◆ Stationnement

Il est préférable de ne rien laisser d'apparent dans les véhicules. Le comité d'organisation décline toute responsabilité en cas de vols ou tout autre problème sur le site de la compétition.

FINALE DU NIVEAU INTERDEPARTEMENTAL FEDERALE B

DIMANCHE 9 et LUNDI 10 juin 2019

GIVET

◆ Tarif des entrées

- 4 euros la journée

- 2 euros pour les licenciés sous présentation de la licence avec photo.

Ne pas oublier d'informer les adhérents et leurs familles du tarif des entrées.

BUVETTE ET RESTAURATION SUR PLACE

**Barbecue, Gaufres, Frites,
Boissons chaudes et fraîches**

Pour un bon fonctionnement de la buvette, vous êtes priés d'acheter préalablement vos tickets au point billetterie.

Une pièce d'identité (carte d'identité ou licence avec photo) vous sera demandée en cas d'ouverture de compte-club.

