

DOSSIER COL

CHAMPIONNAT interdépartemental

Performance équipe et
Performance régionale individuel



14 et 15 Mars

2020

Gymnase Viviani
EPINAL



Tarif entrée :
4€ Non licencié
2€ licencié
Gratuit pour les -12 ans



COMITÉ
RÉGIONAL
GRAND EST



Crédit Mutuel





COMITÉ
RÉGIONAL
GRAND EST

Championnat interdépartemental Les 14 et 15 mars 2020 A Epinal



LE MOT DU PRÉSIDENT

C'est avec un réel plaisir que la société de gymnastique LA VOSGIENNE accueille ce championnat interdépartemental de gymnastique artistique.

L'équipe d'organisation met tout en place pour que cette compétition se déroule dans les meilleures conditions possibles. De l'accueil au palmarès, tout a été pensé pour faire de ce week-end une réussite sportive.

Nous accueillons durant ces 2 jours les équipes en quête d'une qualification pour le championnat régional Grand Est.

Notre volonté est avant tout de fournir à tous ces gymnastes un plateau de compétition agréable et mettant en valeur leurs performances devant les juges et les spectateurs.

Je vous souhaite à toutes et à tous, au nom de LA VOSGIENNE, la bienvenue à Epinal et une excellente compétition !

Cyrille VINCENT

Président de LA VOSGIENNE EPINAL

CONTACTS

LA VOSGIENNE EPINAL

Contact : Cyrille VINCENT

club@gym-vosgienne-epinal.com

06.62.88.28.68

Comité Régional de Gymnastique du Grand-Est

Contact : Aurélie SPAETH

aurelie.spaeth@ffgymgrandest.fr

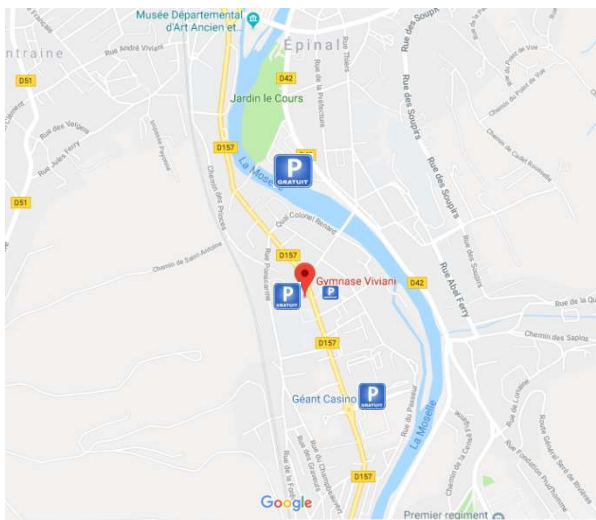
03.83.18.87.84



Championnat interdépartemental Les 14 et 15 mars 2020 A Epinal

POUR ACCEDER AU LIEU DE COMPETITION

Gymnase Viviani
75 rue de Remiremont
88000 EPINAL
Latitude : 6.44917000
Longitude : 48.16360000



Informations parking - entrée :

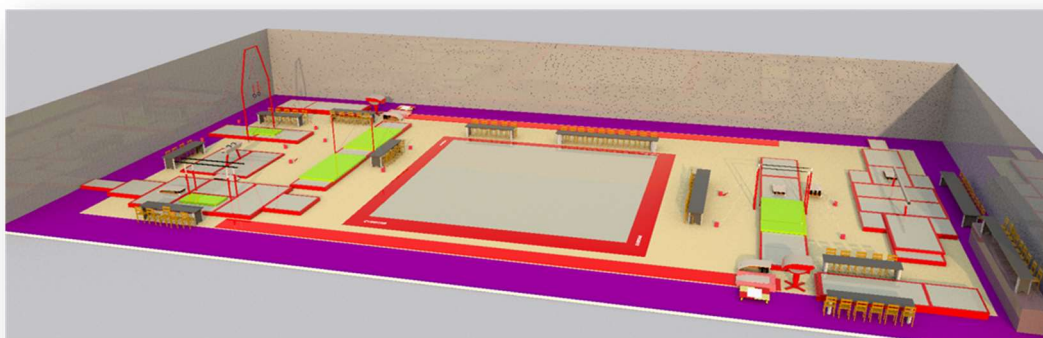
3 parkings gratuits se trouvent à proximité : juste derrière le gymnase. Au bout de la route de Remiremont au géant Casino (500m environ), aux champs de mars en se dirigeant vers le *Jardin le Cours* (700m)

Informations accès salle de compétition :

La rue est à sens unique. Elle est située au 1^{er} étage.

Informations salle d'échauffement :

Elle est située au niveau -2 du complexe.





COMITÉ
RÉGIONAL
GRAND EST

Championnat interdépartemental

Les 14 et 15 mars 2020

A Epinal

INFOS PRATIQUES

ACCUEIL PUBLIC

1 Tarifs des entrées

4€/jour pour les non licenciés et 2€/jour sur présentation de la licence avec photo

Enfants – de 12 ans : gratuit



2 Stands commerciaux



3 Informations sur la restauration

Sous chapiteau à l'extérieur du complexe,

Nous faisons appel à un traiteur qui gèrera toute la restauration pour la compétition.



LA BERGAMOTE



4 Photos/Vidéos

Présence de Valérie ILLY, photographe conventionnée avec le Comité Régional Grand Est.

Merci de compléter la fiche droit à l'image.





COMITÉ
RÉGIONAL
GRAND EST

Championnat interdépartemental Les 14 et 15 mars 2020 A Epinal

Hébergement – Restauration

Liste d'hôtels à EPINAL :

- Hôtel Kyriad Gare
- Hôtel Ibis, 21 Quai Maréchal de Contades
- Hôtel restaurant Campanile, 54 Route de Jeuxkey
- Hôtel Restaurant Mercure, 13 Place Emile Stein
- Hôtel quick Palace, 20 Allée Des Rapailles
- Hôtel de la Basilique, 5 Rue des Halles

Restauration proposée sur place :

- Un traiteur s'occupera de la restauration sur place
- Large choix de petite restauration
- Buvette boisson gérée par le club



COMITÉ
RÉGIONAL
GRAND EST

Championnat interdépartemental

Les 14 et 15 mars 2020

A Epinal

Informations sur Accueil des Clubs

A l'arrivée des clubs, ils devront se rendre à l'accueil-club pour retirer le dossier club.

Accréditations pour l'entrée des compétiteurs/juges/entraîneurs sous forme de badges

L'accès aux vestiaires sera possible dans les horaires prévus sur le planning.

Les vestiaires ne seront pas surveillés. Le club décline toute responsabilité en cas de perte ou vol.

Les comptes club buvette/restauration seront à ouvrir à l'accueil club (chèque de caution obligatoire).

Informations sur la salle de compétition et les salles d'échauffement

Une structure sur trois niveaux

- **La salle de compétition**

Salle polyvalente avec 400 places en gradin. Elle sera équipée en matériel Gymnova (**praticable à plots**). L'accès au plateau de compétition est réservé uniquement aux officiels, entraîneurs, compétiteurs et organisateurs.

- **La salle d'échauffement**

L'accès à cette salle est exclusivement réservé aux entraîneurs et aux gymnastes. (Aucun public ne sera accepté). Le contrôle des licences se fera à l'entrée de la salle.

L'accès à ces 2 salles n'est autorisé qu'avec des chaussures adaptées (chaussons ou chaussures de sport d'intérieur ...)

- **Les vestiaires**

Les vestiaires se situent au niveau -1 (un fléchage sera en place au sein du complexe). Les vestiaires sont réservés aux compétiteurs et leurs entraîneurs (aucun public ne sera accepté). ***Le club décline toute responsabilité en cas de vol sur le site durant la compétition***

Lieux des réunions et informations pour les juges

Les juges et officiels pourront se stationner sur un parking réservé à coté du gymnase : parking du lycée Viviani (uniquement le dimanche, parking non disponible le samedi).

- **Réunions des juges**

Deux salles de réunion sont prévues pour les réunions des jurys GAM et GAF (un fléchage sera en place au sein du complexe)

- **Restauration**

Les repas des officiels (samedi soir et dimanche midi) seront pris dans la salle de réunion qui se situe au niveau 0 du complexe (fléchage prévu).

- **Lieu d'hébergement juges et officiels**



LES PARTENAIRES DU COL



LA VIE EN
VOSGES
le Département



COMITÉ
RÉGIONAL
GRAND EST



facebook.com/crgymge



<http://grand-est.ffgym.fr>