

DOSSIER COL



COMPÉTITION INTERDEPARTEMENTALE *TeamGym*

4 MARS 2023

14H à 19H

Complexe Sportif
Roger Hassenforder
Sausheim

GAM/GAC

5 MARS 2023

9H à 16H

Salle spécialisée de Sausheim
8A rue de Mulhouse à Sausheim



ENTRÉE 4€ / RESTAURATION SUR PLACE



Crédit Mutuel

MOREAU

servicluba
le réflexe des clubs.

GYMNOVA

AGENCE
NATIONALE
DU SPORT

RÉGION ACADÉMIQUE
GRAND EST
Délégation régionale académique
à la jeunesse, à l'engagement
et aux sports

Grand Est
ALSACE CHAMPAGNE-ARDENNE LORRAINE



CROS
GRAND EST

Le mot du Président

Le comité et l'ensemble des bénévoles de la Société de Gymnastique de SAUSHEIM sont heureux de vous accueillir les 4 et 5 mars 2023 pour cette finale interdépartementale GAM, GAC et TEAMGYM.

Nous mettons tout en œuvre lors de cette compétition, pour permettre aux 350 gymnastes de performer dans les meilleures conditions, entourés de leurs entraîneurs, juges et officiels, dans un esprit de convivialité partagé entre les nombreux supporters attendus, pour une même passion.

Le dépassement de soi, le goût de l'effort seront les paramètres essentiels d'une réussite et passer le cap vers la finale régionale Grand Est.

Nous remercions le Comité Régional du Grand Est pour sa confiance et la mairie de Sausheim pour la logistique.

Frédéric ROSSDEUTSCH

Contacts

Contact COL

Société de Gymnastique de SAUSHEIM



Contact COL : THOMAS / Joffrey / 06.03.58.98.59 / joffreythomas45@gmail.com

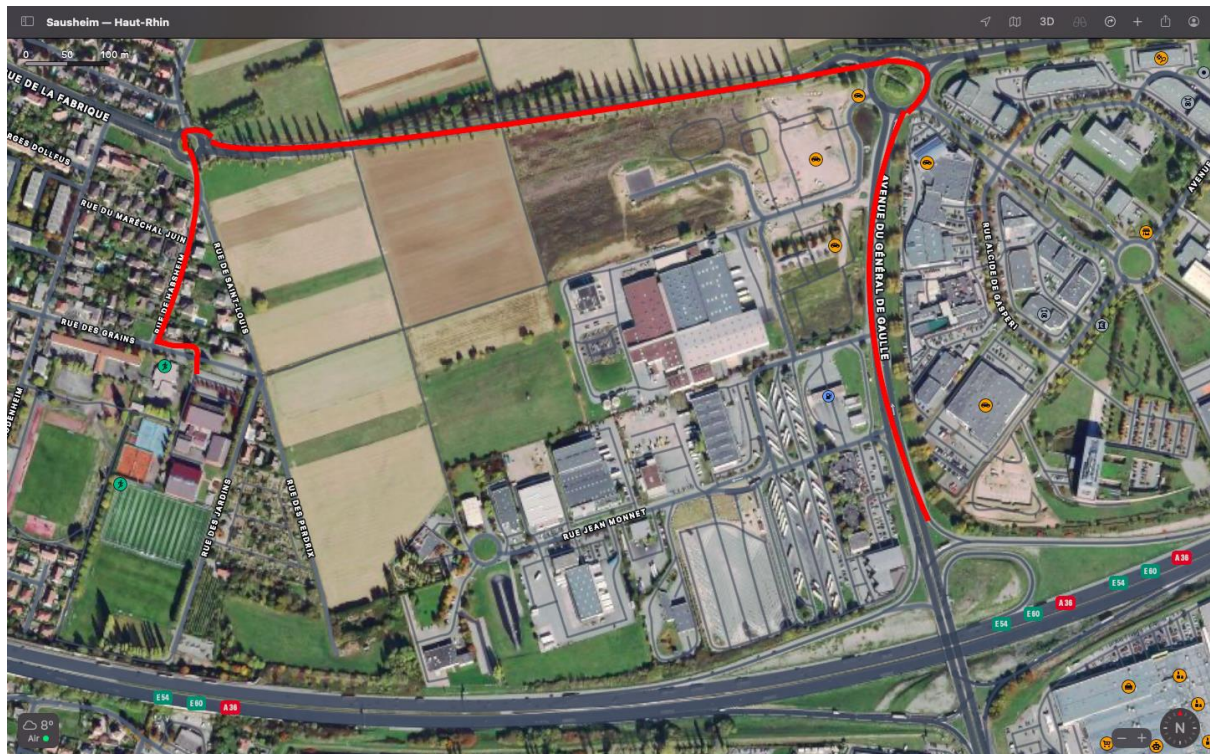
Contact Comité Régional de Gymnastique Grand Est

Aurélié SPAETH - CT CENTRE & CHAMPAGNE ARDENNE / Olivier DETTWILLER - CT EST
olivier.dettwiller@fgymgrandest.fr : 06 36 11 96 37

Pour Accéder au lieu de compétition

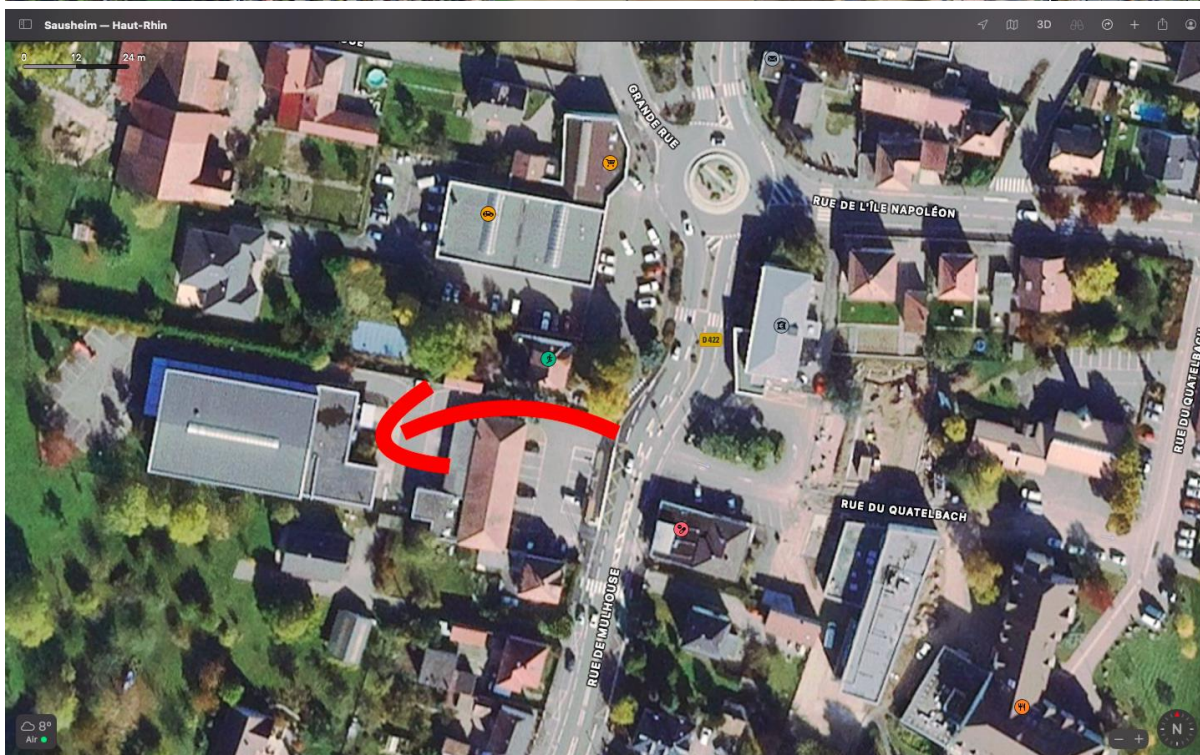
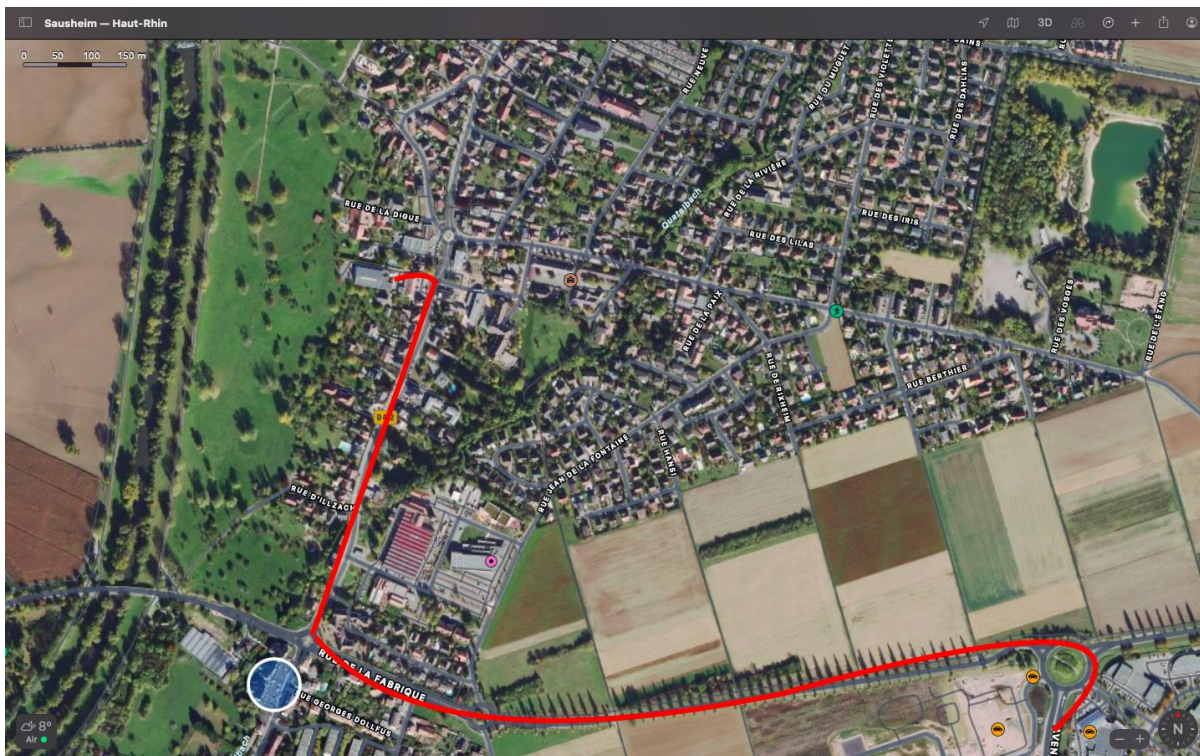
Salle de la compétition :

Samedi pour la compétition Teamgym: COSEC Roger Hassenforder 22 rue des Grains à Sausheim





Dimanche pour la compétition GAM et GAC: 8 a rue de Mulhouse à Sausheim



Salle d'échauffement :

Les salles d'échauffement se trouvent au même endroit que les salles de compétitions.

Information parking :

Le parking de la salle de gymnastique à l'arrière pour les juges et les officiels. Pour les spectateurs, le parking à l'avant, le parking du crédit mutuel, la rue de Mulhouse, pour les bus sur le parking de l'ED&N. Au COSEC le parking pourra accueillir tous les spectateurs.

Informations Pratiques

Accueil Public

- **Tarifs des entrées**

	Grand Public	Licencié FFGym	Enfant de moins de 12 ans
1 jour	4€	2€	Gratuit
2 jours	8€	4€	Gratuit
3 jours	-	-	Gratuit

Tarifs conseillés (en référence au cahier des charges) :

entre 6,00 et 8,00 € (maximum) pour un championnat régional,

entre 3,00 et 5,00 € (maximum) pour un championnat interdépartemental

- **Stands Commerciaux**

Aucun

- **Informations sur la restauration**

Nous pouvons accueillir les club samedi dès 11h30 et leur proposer frites, knack, crêpes, café, et boissons. Dimanche nous proposerons en plus saucisses blanches et merguez.

- **Photos / Vidéos**

L'utilisation des téléphones portables, appareils photos, caméscopes et tablettes numériques sont totalement interdits sur le plateau de compétition. Sauf avec accord du Comité Régional, cette personne devra donc être identifiée par un badge officiel « Presse/Photographe ».

Photo: Laure Oudina du club de Sausheim fait la demande pour prendre des photos et les vendre en format numérique pour le compte du club.

- **Professionnels de la Presse**

Ces personnes devront se présenter à l'accueil avec leur carte professionnelle afin d'être identifiées également à l'aide d'un badge pour accéder au plateau et/ou aux espaces d'échauffement.

Le badge sera à retirer au point "retrait des accréditations" (cf. p.7).

- **Bases photos du CR :**

Afin de créer une base d'image sur le site internet du CRGGE et/ou pour nos formations de juges, des photos et/ou vidéos pourront être prises lors des compétitions par nos **photographes officiels**.

Si vous ne souhaitez pas que votre enfant soit pris en photo/vidéo, votre club doit remplir le formulaire de droit à l'image situé en pièce jointe du mail et l'insérer lors des engagements en compétition sur Engagym au plus tard 10 jours avant l'évènement.

- **Suivi des résultats en direct : « Direct Gym »**

Les résultats provisoires des gymnastes seront systématiquement consultables à l'adresse live.ffgym.fr au fil de la compétition. Cette diffusion en cours de compétition doit permettre aux entraîneurs de vérifier la note D de leur(s) gymnaste(s).

Les résultats définitifs seront ceux communiqués au micro lors de la cérémonie protocolaire.

live.ffgym.fr

Restauration - Hébergement

Restauration proposée sur place

- Frites 3€
- Saucisses blanches (dimanche) 3,5€
- Merguez (dimanche) 3,5€
- Knack 3,5€
- Crêpes 2,5€ 2€
- Boissons 2€ (2,5€ la bière)
- Café 2€

Liste des hébergements disponibles à proximité de la compétition

- Hotel Novotel
- Hotel ibis Ile Napoléon
- Hotel formul 1
- Hotel Roi Soleil
- BnB Hotel
- Hotel Kyriad

Lien vers le site de l'office de tourisme de la ville : <https://www.ville-sausheim.fr/>

Informations sur l'accueil des Clubs

Retrait des accréditations / dossiers clubs

Les dossiers clubs et les accréditations pourront être retirés à (Lieu et adresse).

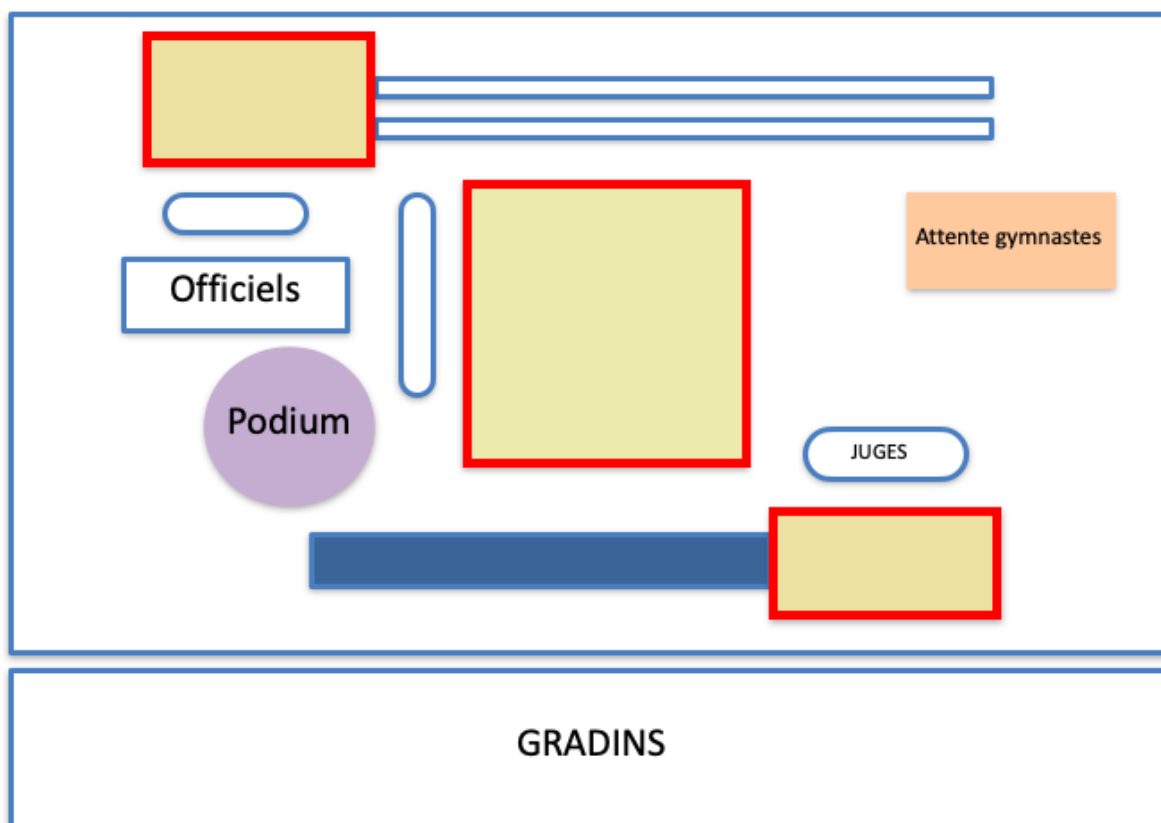
Ils seront remis uniquement au chef de délégation ou à l'entraîneur.

Le samedi à partir de 11h30 jusqu'à 13h30

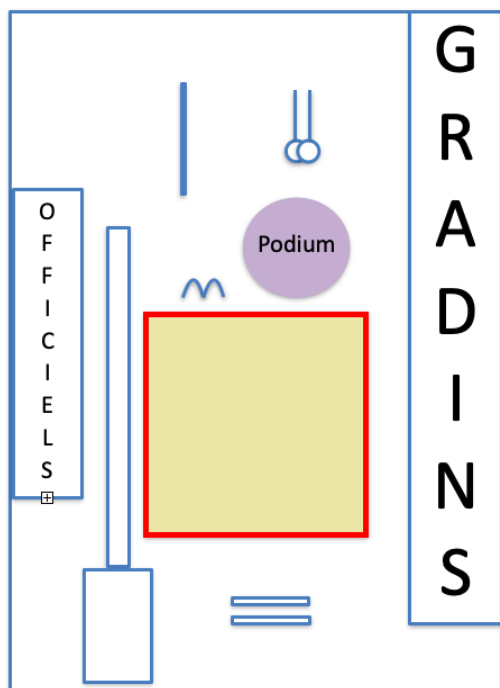
Le dimanche à partir de 07h30 jusqu'à 13h00

Informations sur les salles de compétition et d'échauffement

Compétition TeamGym: salle d'échauffement: DOJO /salle de compétition : salle multi sport, praticable non dynamique.



Compétition GAM GAC: salle d'échauffement: surface au sol tapis + piste gonflable 12m / salle de compétition : salle spécialisée de gymnastique, praticable dynamique



Informations pour les juges et officiels

Compétition TeamGym : réunion juge dans la salle de compétition, avec collation

Compétition GAM et GAC : réunion dans l'ancienne salle, collation en salle de compétition, repas en extérieur ou en intérieur (idem que salle de réunion juge)

Repas juge le dimanche :

Entré : fraîcheur du moment

Plat: Emincé de volaille et nouilles

Dessert: à définir

Ouverture de compte club

Document à faire par le COL

CONSOMMATION CLUB

NOM DU CLUB	<input type="text"/>	OBLIGATOIRE
ADRESSE	<input type="text"/>	OBLIGATOIRE
	EMAIL	

BIERE				
EAU PLATE				
EAU GAZEUSE				
COCA				
ICE TEA				
CAFE				
FRITES				
SAUCISSES PAIN				
MERGUEZ PAIN				
CREPES SUCREES				
CREPES CHOCO				
REPAS				
	TOTAL			<input type="text"/>

SIGNATURE CLUB

SIGNATURE TRESORIER